

Устройство ZSI 375 PF

ИСКУССТВЕННЫЙ СФИНКТЕР МОЧЕВОГО ПУЗЫРЯ



Решение проблемы тяжелой формы недержания мочи у мужчин

- Регулируемая компрессионная манжета: один размер подходит всем пациентам.
- Дополнительную информацию вы можете получить на сайте www.zsimplants.ch



СЭЙДЖ

**Эксклюзивный импортер
Zephyr Surgical Implants
в России**

Центральный офис
121069, Москва, ул. Малая Никитская,
д. 20/9, стр. 2
Тел.: +7 (495) 234-39-45, 234-39-46
Факс: +7 (495) 234-39-47
E-mail: info@sagedmed.ru

Северо-западный округ
191119, г. Санкт-Петербург,
ул. Социалистическая, д. 14, лит. А, оф. 508
Тел./факс: +7 (812) 607-59-98
E-mail: sage-spb@sagedmed.ru

Приволжский округ
603005, г. Нижний Новгород,
ул. Пискунова, д. 21/2, оф. 401
Тел./факс: +7 (831) 411-94-56
E-mail: sage-volga@sagedmed.ru

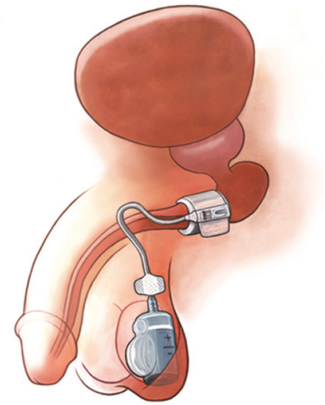
Южный округ
350063, г. Краснодар,
Кубанская набережная, д. 45, оф. 304
Тел./факс: +7 (861) 238-61-12
E-mail: sage-kuban@sagedmed.ru

Уральский округ
620137, г. Екатеринбург,
ул. Мира, д. 8, оф. 106
Тел./факс: +7 (343) 286-19-77
E-mail: sage-ural@sagedmed.ru

Сибирский округ
630105, г. Новосибирск,
ул. Кавалерийская, д. 2, офис 12
Тел./факс: +7 (383) 311-00-73
E-mail: sage-sibir@sagedmed.ru



РЕГУЛИРУЕМАЯ ДЛИНА МАНЖЕТЫ ОТ 3,75 ДО 5 см



- 1 ИСКУССТВЕННЫЙ СФИНКТЕР МОЧЕВОГО ПУЗЫРЯ ZSI 375
- 2 ШПРИЦ 5 ml
- 3 ИГЛЫ ХУБЕРА

1 УСТРОЙСТВО АКТИВИРОВАНО, КОГДА ВЫПЯЧИВАНИЕ, ОБРАЗОВАННОЕ ВЫДВИНУТОЙ КНОПКОЙ (▼), ОПРЕДЕЛЯЕТСЯ НА СТОРОНЕ ПОМПОВОЙ (НАСОСНОЙ) КНОПКИ



2 ПЕРЕГОРОДКА (МЕМБРАНА) КОМПЕНСАТОРНОГО МЕШКА

3 РЕЗЕРВУАР (ЦИСТЕРНА) ДЛЯ РЕГУЛИРОВКИ ДАВЛЕНИЯ В ГИДРАВЛИЧЕСКОЙ СИСТЕМЕ ИМПЛАНТА

4 ПОМПОВАЯ КНОПКА ПРЕДНАЗНАЧЕНА ДЛЯ ОПОРОЖНЕНИЯ МАНЖЕТЫ (ЦИКЛ «НАЖАТЬ/ОТПУСТИТЬ»)



5 УСТРОЙСТВО ДЕАКТИВИРОВАНО, КОГДА ВЫПЯЧИВАНИЕ, ОБРАЗОВАННОЕ ВЫДВИНУТОЙ КНОПКОЙ (▼), ОПРЕДЕЛЯЕТСЯ НА СТОРОНЕ, ПРОТИВОПОЛОЖНОЙ РАСПОЛОЖЕНИЮ ПОМПОВОЙ КНОПКИ

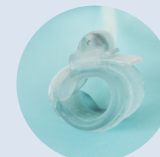


6 НАГНЕТАЮЩЕЕ УСТРОЙСТВО (НАСОС)

7 ФИКСАЦИОННЫЕ КРЫЛЫШКИ ДЛЯ ПОДШИВАНИЯ НАГНЕТАЮЩЕГО УСТРОЙСТВА ИСКУССТВЕННОГО СФИНКТРА МОЧЕВОГО ПУЗЫРЯ ZSI 375 К ТКАНИ МОШОНКИ ИЗНУТРИ

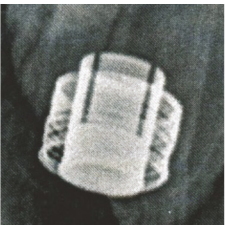


8 КОМПРЕССИРУЮЩАЯ МАНЖЕТА, УНИФИЦИРОВАННАЯ ПО ФОРМЕ КРИВИЗНЫ, С ВОЗМОЖНОСТЬЮ РЕГУЛЯЦИИ ДЛИНЫ ОТ 3,75 ДО 5 СМ

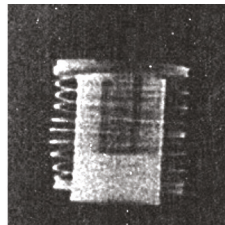


9 ПЕРЕГОРОДКА (МЕМБРАНА) ГИДРАВЛИЧЕСКОГО КОНТУРА

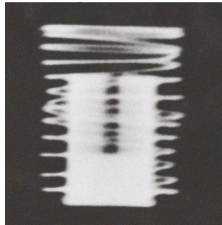
ВЫПОЛНИТЕ РЕНТГЕНОГРАФИЮ МОШОНКИ ДЛЯ ПРОВЕРКИ ПОЛОЖЕНИЯ ПРУЖИНЫ



Пружина сжата. Её верхняя часть располагается ниже уровня верхнего края цилиндра. Искусственный сфинктер мочевого пузыря ZSI 375 деактивирован.



Пружина находится под нормальным давлением. Верхние края пружины и цилиндра расположены на одном уровне. Искусственный сфинктер мочевого пузыря ZSI 375 активирован.



Пружина полностью разжата. В гидравлической системе устройства недостаточный объём физиологического раствора.

ВОЗМОЖНОСТЬ ПОВЫШЕНИЯ УРОВНЯ ВЫХОДНОГО ДАВЛЕНИЯ СИСТЕМЫ



ПРИНЦИП РАБОТЫ УСТРОЙСТВА

